

理事長

岡田 行功 (神戸市立医療センター中央市民病院)

顧問

川副 浩平 (聖路加国際病院)

吉川 純一 (西宮渡辺心臓・血管センター)

学会事務局 (URL <http://www.med.kobe-u.ac.jp/geka2/JSHVD/index.html>)

大北 裕 (神戸大学 大学院医学研究科)

世話人

阿部 幸雄 (大阪市立総合医療センター)

泉 知里 (天理よろづ相談所病院)

伊藤 浩 (岡山大学病院)

江石 清行 (長崎大学病院)

岡林 均 (岩手医科大学)

岡村 吉隆 (和歌山県立医科大学)

尾辻 豊 (産業医科大学医学部)

加瀬川 均 (半蔵門循環器クリニック)

川合 宏哉 (神戸大学 大学院医学研究科)

倉田 篤 (大和成和病院)

小林順二郎 (国立循環器病研究センター病院)

澤 芳樹 (大阪大学大学院 医学系研究科)

柴田 利彦 (大阪市立総合医療センター)

清水 淳 (榊原記念病院)

高梨秀一郎 (榊原記念病院)

田邊 一明 (島根大学医学部附属病院)

種本 和雄 (川崎医科大学)

大門 雅夫 (順天堂大学医学部)

内藤 嘉之 (明石医療センター)

中谷 敏 (大阪大学大学院 医学系研究科)

野村 実 (東京女子医科大学)

橋本 和弘 (東京慈恵会医科大学)

松居 喜郎 (北海道大学病院)

向原 伸彦 (兵庫県立姫路循環器病センター)

山口 裕己 (新東京病院)

山田 聡 (北海道大学病院)

吉田 清 (川崎医科大学)

渡辺 弘之 (東京ベイ・浦安市川医療センター)

芦原 京美 (東京女子医科大学)

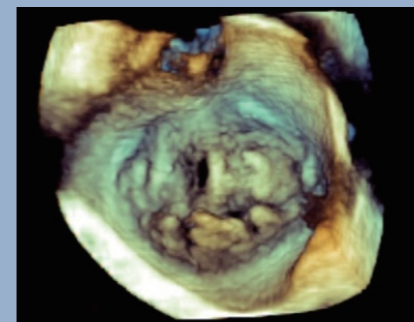
[50音順]

Japanese Society 2012 for Heart Valve Disease

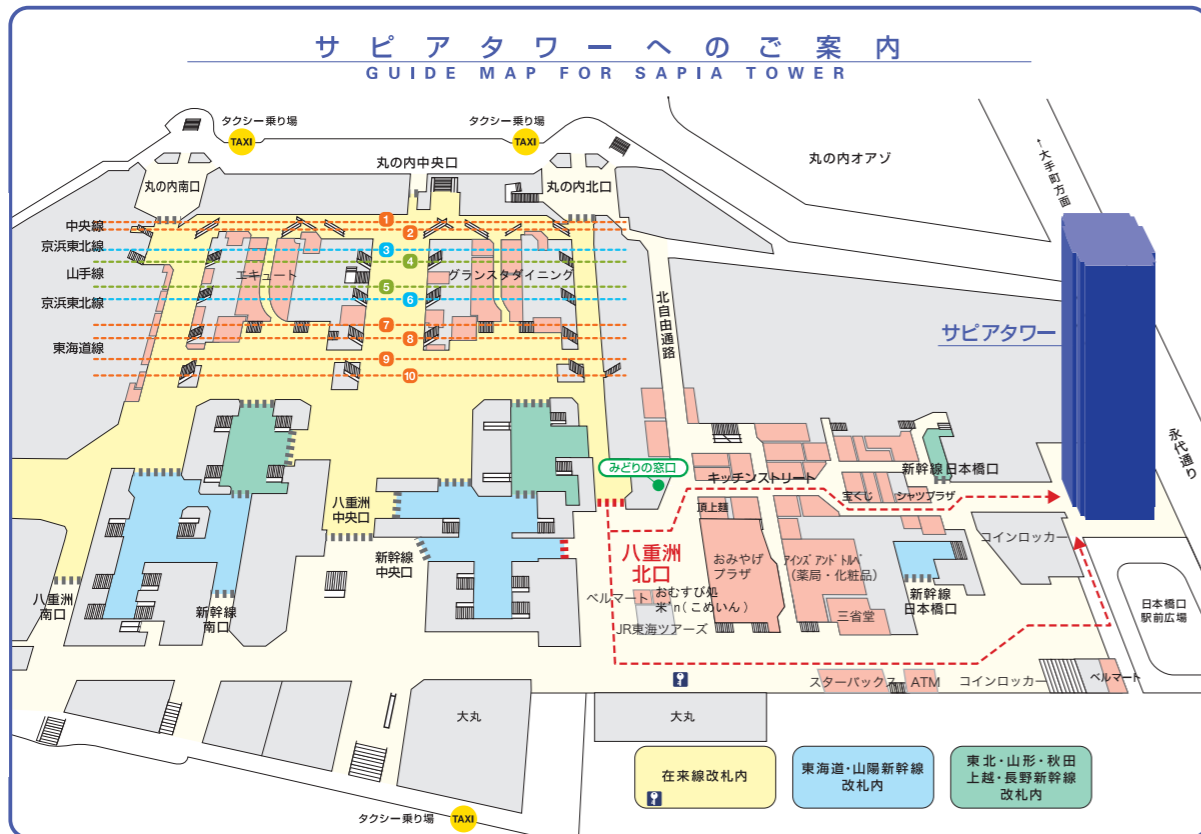
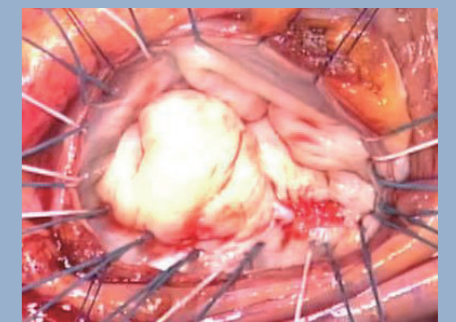
(第3回 日本心臓弁膜症学会)

2012年11月2日(金)・3日(土、祝日)

会場：東京ステーションコンファレンス
(JR 東京駅直結、サピアタワー 5F)



Evaluation
and
Management
of HVD



当番世話人

橋本 和弘 (東京慈恵会医科大学心臓外科)

渡辺 弘之 (東京ベイ・浦安市川医療センターハートセンター)



【東京ステーションコンファレンス】 〒100-0005 東京都千代田区丸の内一丁目7番12号 サピアタワー

- JR 東京駅 新幹線専用改札口(日本橋)より徒歩1分、八重洲北口改札口より徒歩2分
 - 東京メトロ東西線大手町駅より徒歩1分
 - JR 成田空港駅より成田エクスプレスで約60分
 - 羽田空港第2ビル駅より東京モノレールで30分
- ※お車でお越しのお客様はビル内の駐車場をご利用ください。

URL <http://www.ech.co.jp/jshvd2012/>

11月2日(金)

Recent topics in valvular heart disease in diagnosis, surgery and prosthesis.

司会：橋本 和弘 (慈恵医大)、渡辺 弘之 (東京ベイ・浦安市川医療センター)

1) Trend of heart valve disease in Japan

橋本 和弘 (東京慈恵会医科大学心臓外科)

2) Why 3D echo ?

渡辺 弘之 (東京ベイ・浦安市川医療センター循環器科)

3) What is severe means in echo? Aortic regurgitation and Mitral regurgitation

大門 雅夫 (順天堂大学循環器内科)

4) Clinical trial of new bioprosthetic valves (echocardiographic evaluation)

Hartzell V. Schaff, M.D. (Mayo Clinic, Department of Cardiovascular Surgery)

8:30
▼
9:50

Meet the Super Experts (1)

司会：川副 浩平 (聖路加国際病院)、泉 知里 (天理よろづ病院)

Valve repair in complex cases (Video presentation)

Complex MR: 江石 清行 (長崎大学心臓血管外科) <Mitral stenosis>

加瀬川 均 (榊原記念病院) <Barlow's disease>

岡田 行功 (神戸市民病院心臓血管外科) <Infective endocarditis>

10:00
▼
11:45

Intermission (15分)

Luncheon seminar

司会：坂東 興 (国際医療福祉大学) 共催：セント・ジュード・メディカル株式会社

Aortic valve plasty (予定) Hartzell V. Schaff, M.D. (Department of Cardiovascular Surgery, Mayo Clinic, USA)

12:00
▼
12:50

Valvular Disease

1) Recent topics in Aortic stenosis

司会：岡林 均 (岩手医大)、尾辻 豊 (産業医大)

Diagnosis (Low gradient AS, Pitfall in evaluation) 有田 武史 (小倉記念病院循環器科)

AVR for elderly patients 柴山謙太郎 (東京ベイ・浦安市川医療センター循環器科)

Surgery ①Prosthetic valve selection 種本 和雄 (川崎医大心臓血管外科)

②Recent idea of PPM 坂本 吉正 (慈恵医大心臓外科)

③Apicoaortic conduit 竹村 隆広 (佐久総合病院心臓血管外科)

④New modality; TAVI 倉谷 徹 (大阪大学心臓血管外科)

Coffee break (15分)

2) Aortic regurgitation

司会：澤 芳樹 (大阪大学)、大門 雅夫 (順天堂大学)

Echo evaluation of AR: 宮本 敬史 (埼玉県立循・呼センター循環器科)

Contemporary reviews by Surgeon: Timing of operation for chronic aortic regurgitation

谷口 和博 (大阪労災病院心臓血管外科)

13:00
▼
18:00

3) Mitral valve regurgitation

司会：渡辺 弘之 (東京ベイ)、柴田 利彦 (大阪市立総合医療センター)

Diagnosis (Postoperative evaluation by echo) Alain Berrebi, M.D. (Pompidou Hospital, France)

Surgery 高梨秀一郎 (榊原記念病院心臓血管外科)、四津 良平 (慶応大学心臓血管外科)

4) Surgery for ischemic mitral disease

司会：松居 喜郎 (北海道大学)、倉田 篤 (大和成和病院)

Echo findings before & after surgery 尾辻 豊 (産業医大循環器科)

Surgical techniques in past, recent and roll of MVR 米田 正始 (名古屋ハートセンター心臓血管外科)

18:00
▼
18:50

Evening seminar

司会：橋本 和弘 (慈恵医大) 共催：日本メドトロニック株式会社

French correction by MICS & Robotic surgery Didier F. Loulmet, M.D. (Department of Cardiovascular Surgery, New York University, USA)

19:00
▼
21:00

懇親会

11月3日(土)

Meet the Experts (2)

司会：種本 和雄 (川崎医大)、岡村 吉隆 (和歌山医大)

Standardized aortic root reconstruction

大北 裕 (神戸大学心臓血管外科)、甲斐 正嗣 (New York Medical College)

9:00
▼
10:00

Meet the Expert (3)

司会：小林順二郎 (国立循環器病センター)

Quick & efficient Maze procedure with modern technology

新田 隆 (日本医大心臓血管外科)

10:00
▼
10:30

Tricuspid regurgitation

司会：阿部 幸雄 (大阪市立総合医療センター)、中野 清治 (女子医大医療センター)

Diagnosis: How to evaluate severity, Indication of surgery

芦原 京美 (東京女子医大循環器科)

Surgical findings & Surgery (morphological change of secondary TR and TAP)

為西 顕則 (市立四日市病院心臓血管外科)、山口 裕己 (新東京病院心臓血管外科)

10:45
▼
11:45

Intermission (15分)

Luncheon seminar

司会：中谷 敏 (大阪大学) 共催：エドワーズライフサイエンス株式会社

Echo; 題未定

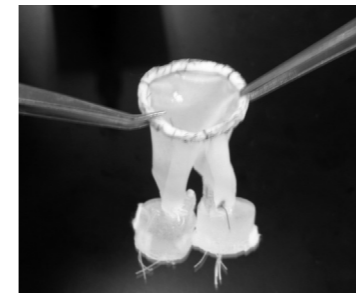
Alain Berrebi, M.D. (Pompidou Hospital, France)

12:00
▼
12:50

Wet Lab (Normo 弁：日本発 スtentレス僧帽弁)

Moderator: Main; 加瀬川 均 (榊原記念病院)

※事前登録が必要で人数制限があります



13:00
▼
15:30

Echo Lab & Demonstration: (企画中)

渡辺 弘之 (東京ベイ・浦安市川医療センター循環器科)



JSHVD2012 (第3回日本心臓弁膜症学会)

事前参加登録受付中!!

【登録期間】

平成24年3月16日(金)~10月24日(水)

【登録方法】

参加費をお支払いの上、事前参加登録フォームに必要事項を入力しメール添付にてお送り下さい。

なお、お席に限りがございます。申し込み状況により、当日参加受付ができない場合もございますので、お早めにご登録ください。

参加登録費		
区分	医師	コメディカル・初期研修医
当日登録	15,000円	5,000円
事前登録	12,000円	4,000円

■詳細はこちら <<学会ホームページ>>

<http://www.ech.co.jp/jshvd2012/>